

**REGIONE CALABRIA**  
CENTRO CARTOGRAFICO REGIONALE  
**CARTA TECNICA REGIONALE**  
scala 1:5.000  
RETICOLATO CARTOGRAFICO (PASSO 500 m) NELLA PROIEZIONE CONFORME UTM - WGS84 - ETR69 - FUSO 33

**CENTRO CARTOGRAFICO REGIONALE**

QUADRI D'UNIONE E LIMITI AMMINISTRATIVI

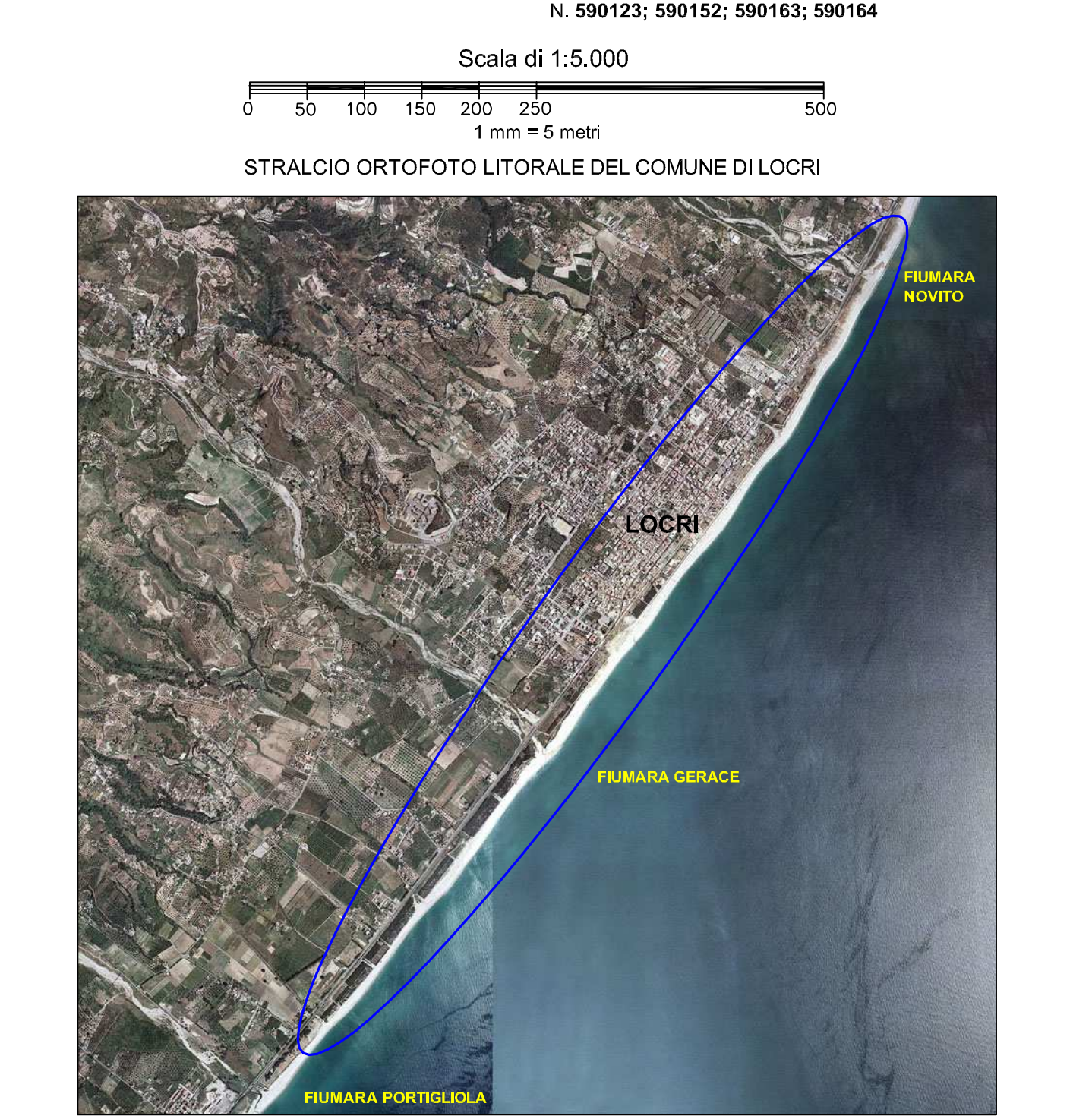
FOGLIO 50.000 IGM

FOGLIO - ELEMENTI 5.000

59024	59025	59026	59027	59028	59029
59030	59031	59032	59033	59034	59035
59036	59037	59038	59039	59040	59041
59042	59043	59044	59045	59046	59047
59048	59049	59050	59051	59052	59053
59054	59055	59056	59057	59058	59059
59060	59061	59062	59063	59064	59065

590

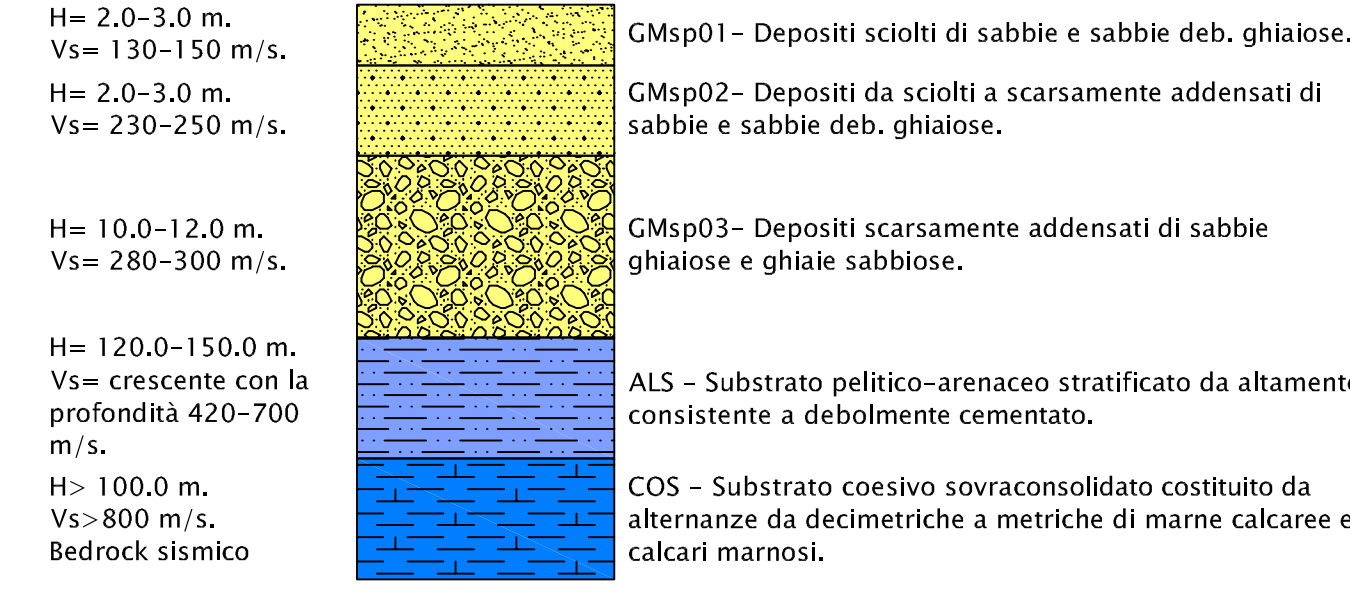
Fogli C.T.R. 5000 utilizzati:  
N. 590123; 590152; 590163; 590164



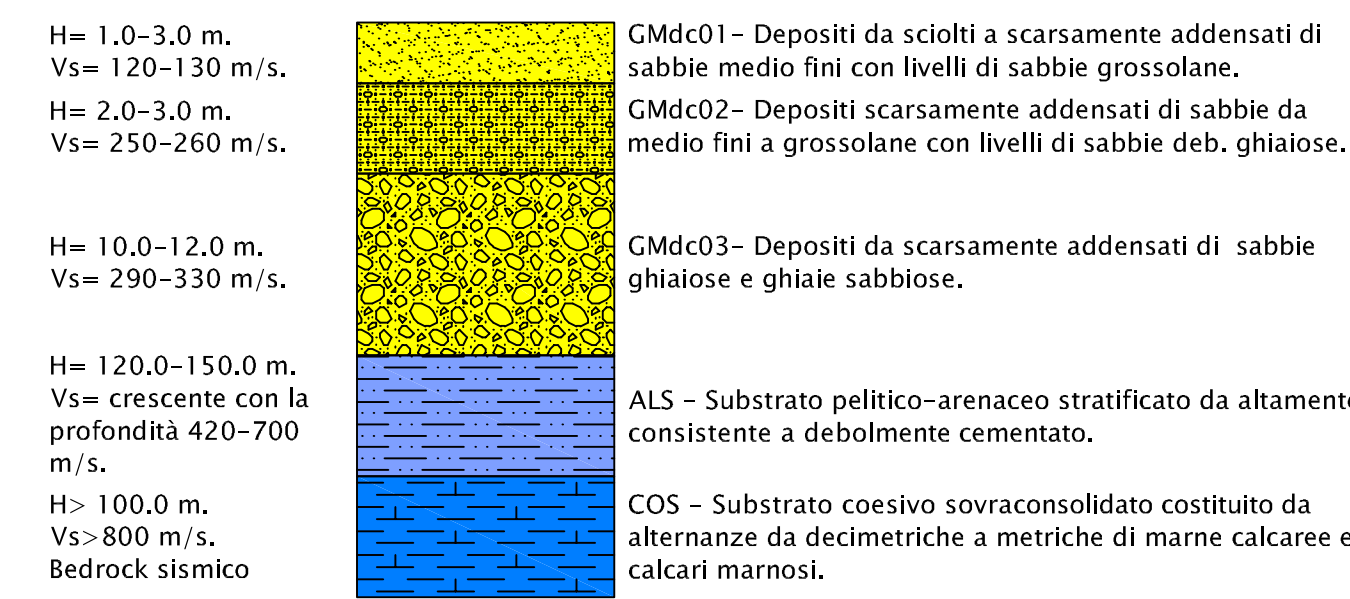
**PARAMETRI GEOTECNICI E DINAMICI**

Litotipo	Spessore (m)	Nspq	Incidente	Gamma (m³)	Gamma Saturata (m³)	FI (%)	v <sub>cu</sub> (Kg/cm²)	Densità Relativa (%)	Modulo Edometrico (Kg/cm²)	Modulo Elastico (Kg/cm²)	Modulo di Poisson (ν)	V <sub>s</sub> (m/s)
GMsp	2.0-3.0	5-6	Incidente	1.55-1.60	1.85-1.90	16-17	0.00	50-55	60-65	27-29	0.42-0.45	130-150
GMsp01	2.0-3.0	14-19	Incidente	1.80-1.85	1.90-1.95	30-32	0.00	60-65	180-235	90-140	0.41-0.42	230-250
GMsp02	10.0-12.0	30-35	Incidente	1.85-1.90	1.95-2.00	32-35	0.00	70-100	270-400	180-315	0.35-0.40	280-300
GMdc	1.0-3.0	4-6	Incidente	1.50-1.60	1.85-1.90	16-17	0.00	50-60	55-65	21-28	0.42-0.45	120-130
GMdc01	2.0-3.0	13-19	Incidente	1.80-1.85	1.90-1.95	30-32	0.00	60-70	130-180	90-100	0.41-0.42	250-260
GMdc02	10.0-12.0	25-30	Incidente	1.85-1.90	1.95-2.00	32-35	0.00	70-90	270-320	180-220	0.35-0.40	290-330
GMtmf	0.0-3.0	5-9	Incidente	1.65-1.70	1.85-1.90	16-18	0.00	60-70	55-75	20-40	0.42-0.45	110-130
GMtmf01	4.0-6.0	14-23	Incidente	1.85-1.90	1.90-1.95	30-33	0.00	70-75	180-270	90-190	0.41-0.42	200-250
GMtmf02	5.0-10.0	27-32	Incidente	1.90-1.95	1.95-2.00	33-35	0.00	75-100	310-370	225-280	0.35-0.40	300-350
ALS	120.0-150.0	30-40	Incidente Coesivo	1.90-2.10	2.00-2.30	32-35	0.10-0.30 (0.60-0.80)	70-100	150-200	150-200	0.39-0.35	420-700
COS	>100.0	40-50	Incidente Coesivo	2.00-2.20	2.10-2.30	32-34	0.15-0.40 (1.20-1.80)	70-100	100-150	150-200	0.25-0.27	>800

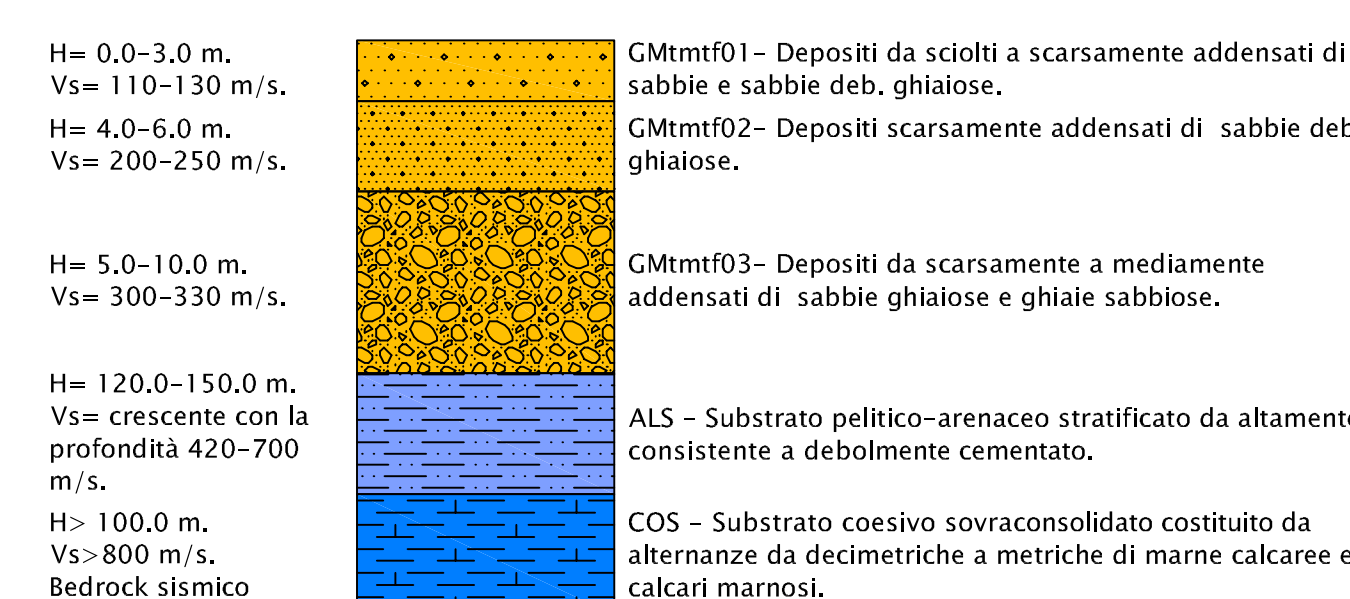
Colonna stratigrafica tipo area di affioramento litotipo GMsp - Vs30 = 280-330 m/s



Colonna stratigrafica tipo area di affioramento litotipo GMdc - Vs30 = 280-350 m/s



Colonna stratigrafica tipo area di affioramento litotipo GMtmf - Vs30 = 270-400 m/s



**Terreni di copertura**

- GMsp - Miscela di ghiaia, sabbia e limo di spiaggia, subordinatamente fluviali. Depositi da sciolti a poco addensati.
- GMdc - Sabbie limose, miscela di sabbia e limo di duna costiera con subordinati livelli di sabbie poco addensati.
- GMtmf - Miscela di ghiaia, sabbia e limo di piana costiera subordinatamente fluviale. Depositi da poco a mediamente addensati.

**Substrato geologico-rigido**

- ALS - Substrato di alternanze di litotipi, stratificato, (f.ne di Monte Narbone membro pellico-arenaceo stratificato da altamente consistente a debolmente cementato).
- COS - Substrato coesivo sovraconsolidato, stratificato, (f.ne dei Trubi, alternanze di livelli di marne calcaree e calcari marnosi).

**Indagini geognostiche e geofisiche**

- DPSH - Prova penetrometrica dinamica superpesante, (pf. -0.00 m) profondita dal piano campagna raggiunta dalla prova penetrometrica.
- TR - Trincea esplorativa, (pf. -0.00 m) profondita dal piano campagna raggiunta dalla trincea esplorativa.
- S - Sondaggio con analisi granulometrica su campione (SC) e prove SPT in foro, (pf. -0.00m) profondita dal piano campagna raggiunta dal sondaggio. (Indagini eseguite per il progetto preliminare del porto turistico).
- C - Analisi granulometrica su campione.
- MASW - Indagine sismica superficiale attiva di tipo Multichannel Analysis of Surface Waves.
- HVSR - Indagine sismica superficiale passiva di tipo Orizzontal to Vertical Spectral Ratio.

**Dati piezometrici**

- Punto di rilievo della falda con quota espressa sul livello del mare (Q = 0.00 slm).

**COMUNE DI LOCRI**  
PROVINCIA DI REGGIO CALABRIA  
AREA URBANISTICA - GESTIONE DEL TERRITORIO  
SPORTELLINO UNICO

**PIANO DI SPIAGGIA**

**MICROZONAZIONE SISMICA**  
(Legge Urbanistica Regione Calabria n. 19/2002 e s.m.i. - L.R. n. 35 del 19 ottobre 2009 e s.m.i.)

**CARTA GEOLOGICO-TECNICA PER LA MICROZONAZIONE SISMICA CON UBICAZIONE INDAGINI**

Elaborato: <b>MS 02</b>	Scala: <b>1:5.000</b>	Data: <b>Ottobre 2013</b>
Professionista incaricato: <b>Dott. Geol. Angelo Alberto STAMILE</b>		
Dott. Geol. <b>Nicola GALLO</b>		

SPAZIO RISERVATO PER LE APPROVAZIONI

La proprietà di questo elaborato è riservata a termini di legge